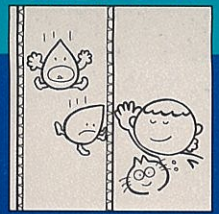
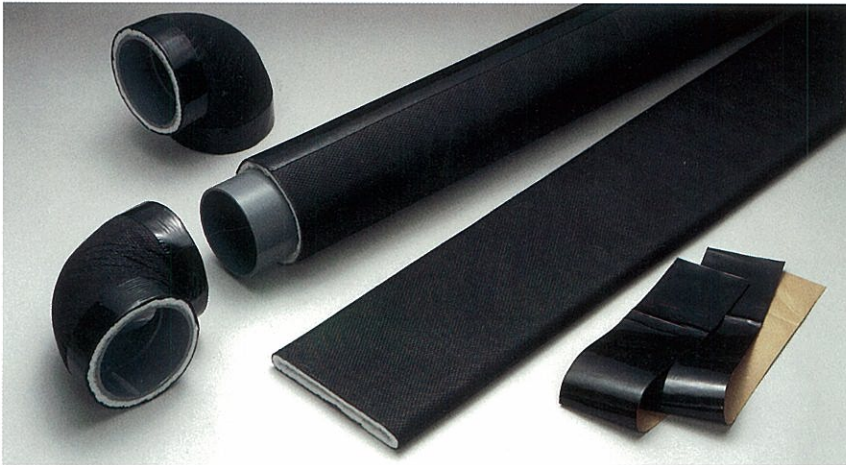


# 制振遮音管 静香遮音管



- 制振と遮音の相乗効果で排水騒音を大幅に減衰します。
- 「静香遮音管」は、直管が差し込み方式。エルボ管は遮音材と塩ビ管との一体化タイプのため、施工はジョイントするだけで完了。作業能率が大幅にアップします。

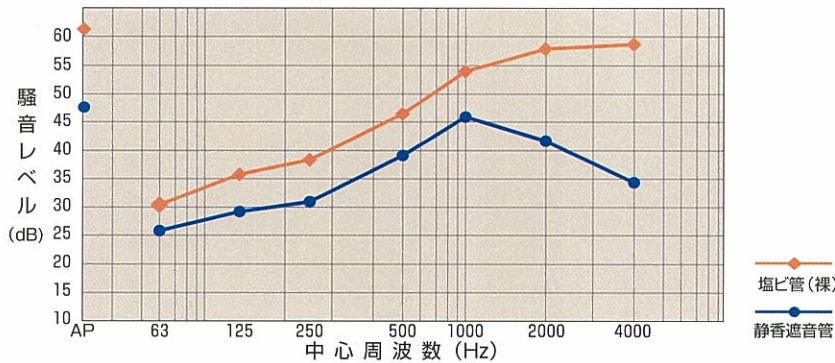


**遮音シートと塩ビ管が一体化した、ラクラク施工の遮音管です。**

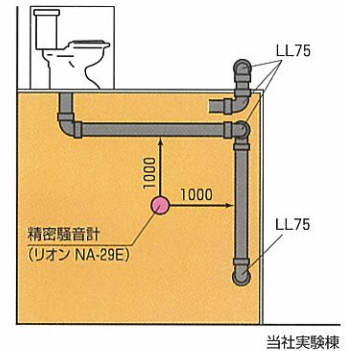
木質系、コンクリート系の一般住宅やマンションなどの集合住宅では、深夜、排水管を伝わって聞こえてくる排水音は、とてもうるさく不快なものです。

そこでお使いいただきたいのが、制振遮音材と吸音材を組み合わせた「静香遮音管」です。遮音材と塩ビ管の一体化で、施工性が一段とアップしました。

■排水管遮音テスト



■試験方法



用途	品名	数量	規格	呼び径	仕様
1.直管用	50	10枚	1m	50	
	75	10枚	1m	75	
	100	5枚	1m	100	
2.継手 (VUのみ)	DL50	48ヶ入	90°エルボ	50	塩ビ管一体型
	DL75	12ヶ入	90°エルボ	75	//
	DL100	8ヶ入	90°エルボ	100	//
	LL50	24ヶ入	90°大曲りエルボ	50	//
	LL75	8ヶ入	90°大曲りエルボ	75	//
	LL100	3ヶ入	90°大曲りエルボ	100	//
	45L50	32ヶ入	45°エルボ	50	//
	45L75	16ヶ入	45°エルボ	75	//
	45L100	10ヶ入	45°エルボ	100	//
	DT50	24ヶ入	90°Y	50	//
	DT75×50	16ヶ入	径違い90°Y	75×50	//
	DT75	14ヶ入	90°Y	75	//
	LT50	18ヶ入	90°大曲りY	50	//
	LT75×50	12ヶ入	径違い90°大曲りY	75×50	//
	LT75	8ヶ入	90°大曲りY	75	//
Y50	18ヶ入	45°Y	50	//	
Y75×50	12ヶ入	径違い45°Y	75×50	//	
Y75	8ヶ入	45°Y	75	//	
※100関連商品につきましては、別途ご相談申し受けます。					
3.ジョイントテープ	幅75mm×20m 12ヶ				



# 静香遮音管の施工方法

## 配管の準備 配管にあたってはつぎの配管材を準備して下さい。

- ①直管部:静香遮音管・直管用
- ②継手部:静香遮音管・継手(塩ビ管一体型)
- ③ジョイントテープ

※注意 硬質塩化ビニル管(以下VU管)を別途ご用意下さい。  
継手は遮音カバー付き継手となっていますのでDV継手の準備は不要です。

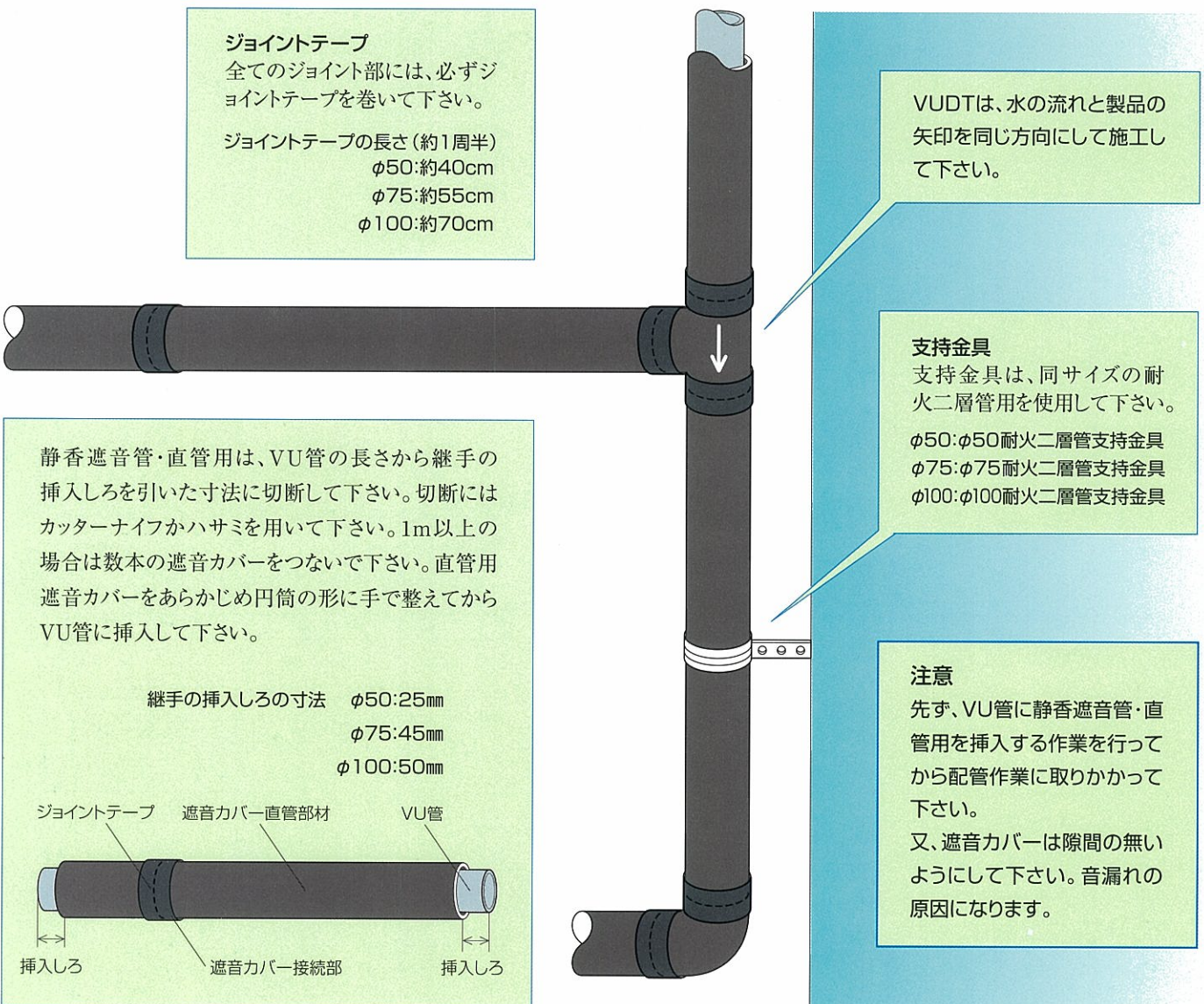
## 施工具の準備 施工にあたっては次の工具を準備して下さい。

- ・塩ビ管用切断機(手鋸等)
- ・塩ビ配管用接着剤
- ・マジックインキ
- ・メジャー
- ・ハサミ又はカッターナイフ
- ・ウエス
- ・支持金具

※注意 支持金具は、同サイズの耐火二層管(トミジ管)用を使用して下さい。

## 施工方法

配管作業は、通常の作業と同じです。VU管外面の継手挿入しろ及び静香遮音管・継手受け口部に塩ビ配管用接着剤を塗布し、VU管を継手受け口部のストッパーまで挿入して下さい。



総発売元 **住商鉄鋼販売株式会社**  
住宅建材部・住宅薄板建材グループ  
〒104-6218 東京都中央区晴海一丁目8番12号  
トリトンスクエア オフィスタワーZ18F  
TEL.03-5166-8870 FAX.03-5166-8889  
<http://www.scit.co.jp>

製造元 **七王工業株式会社**