



次世代瀝青質目地板

# エラストタイトNEXT

 **軽い!**<sup>\*</sup> (重量：10mm 7.5kg, 15mm 11.3kg, 20mm 15.0kg)

 **はみ出し量大幅減!**<sup>\*</sup>

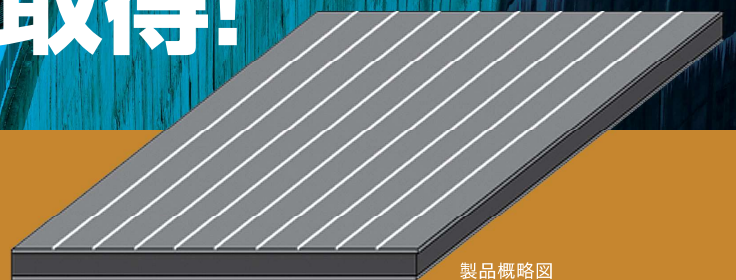
 **従来の瀝青質目地板から  
高性能に進化!**

 **関係特許も取得!**

特許番号 6813651号

材料の70%以上がアスファルトで防水性・耐腐蝕性が良く、  
長期耐久性に優れています。

樹脂発泡粒や合成・天然繊維などの配合により  
空隙を作り物性を改良した新タイプの目地板です。



製品概略図

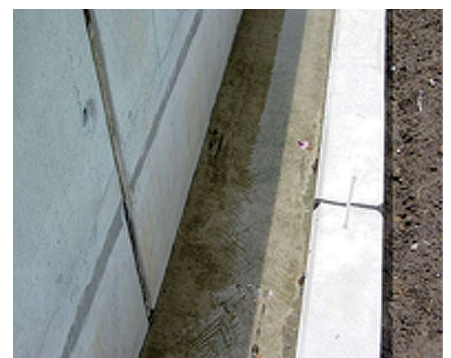
\*当社従来品と比較

## 使用用途

- 護岸 ■ ダム ■ 用水路
- 貯水池 ■ 水路 ■ 道路
- その他コンクリート  
構造物の目地



施工現場

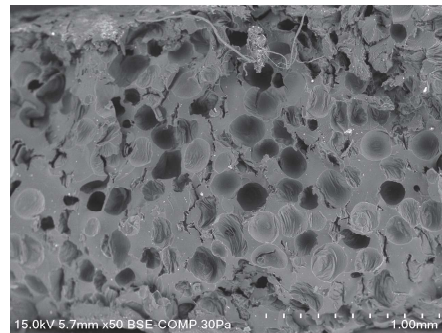


施工現場

七王工業株式会社

次世代瀝青質目地板

# エラストイトNEXT



断面の様子

## ■ 寸法・規格

厚さ(mm):10,15,20 長さ(mm):1000 幅(mm):1000  
重量(kg):10mm 7.5, 15mm 11.3, 20mm 15.0  
特殊寸法として幅は50mm以上切断可能

## ■ 品質試験値

試験項目	一般的な瀝青質目地板	ツバメ印エラストイトNEXT	規格 (ASTM D-1751)	備考・試験概要
1/2圧縮強度 (N/mm <sup>2</sup> )	7.0~8.5程度	3.50	0.689~8.61	1/2厚さに圧縮する時に要する圧縮荷重
復元率(%)		83	70以上	1/2厚さに圧縮した後、10分後の回復率
はみ出し(mm)		2.0	6.4未満	試験片の3方を閉じ1/2厚さに圧縮した時のはみ出し
吸水率(%)	1.0~4.0程度	2.8	20以下	21.1±3°Cの水中に24時間浸漬後の吸水率
瀝青質含有率(%)	70~80程度	80	35以上	全重量に対するアスファルト含有量の割合
密度(g/cm <sup>3</sup> )	1.0程度	0.67	0.304以上	

※上記数値は試験値であり、保証値ではありません。

※瀝青質目地板はASTM D-994に対応した試験のため、回復率、はみ出しは規定されていません。

(ASTM D-994:瀝青質目地板対応規格、ASTM D-1751:瀝青繊維質目地板対応規格)

## ■ 取扱い・施工上の注意事項

- ①長期間露天に置かないでください。長期間片面暴露すると日射面のアスファルトフェルトが収縮し、そのためそり上がることがあります。屋外に長期間在庫する場合は必ずシートなどで遮蔽してください。
- ②平滑な地面以外の所ではコンパネなどを敷き歪曲しないようにしてください。
- ③アスファルトを使用しておりますので、夏期は軟らかく、冬期は割れやすくなることがありますので、取扱いには十分注意してください。
- ④取付けの時は目地幅が完全に露出しているようにセットしてください。コンクリートやモルタルが部分的にでも目地材を覆っていると不均等圧縮となり部分的に大ききはみ出すことがあるので、特に注意してください。
- ⑤エラストイトとコンクリート面との貼り合わせにはコンクリート釘を使用してください。  
※場合により、仮止めに両面プチルテープ (古藤工業株式会社 品番:W513) を推奨。

## 七王工業株式会社

本社 〒765-0031 香川県善通寺市金蔵寺町 180 番地 TEL 0877-62-0951 FAX 0877-62-4927  
東京営業所 〒132-0025 東京都江戸川区松江 1-6-15 TEL 03-3652-8151 FAX 03-3652-8153  
大阪営業所 〒555-0034 大阪府大阪市西淀川区福町 3-1-50 TEL 06-6474-7841 FAX 06-6474-7809  
北海道営業所 〒069-0812 北海道江別市幸町 11-1 TEL 011-384-0121 FAX 011-385-2442  
福岡営業所 〒814-0123 福岡県福岡市城南区長尾 1-6-1 FAX 050-3737-6148